

京都・丹波

古民家

セミナー ハウス

火を囲んで、築150年の古民家、どこか懐かしい空間で語るもよし



セミナー、合宿、トレーニング拠点など、いろいろな用途に！

料金プラン例

1棟貸し・1泊20,000円～

料金例1：8名で2泊3日、施設のみ利用

合計施設利用代 45,600円
(内訳:基本料金 20,000円、8名の布団代 25,600円)

料金例2：4名で2泊3日、施設とBBQセット利用

合計施設利用代 28,000円
(内訳:基本料金 20,000円(4名布団代込み)、
BBQセット4名分8,000円(鹿肉、野菜など))

アクセス



京丹波町の古民家まで
・京都駅から車で約1時間
・京都駅から下山駅(最寄)まで、最短約1時間
・最寄駅(無人駅)から、徒歩20分

古民家から
・保津川下りまで車で40分
・日本海(舞鶴、天橋立)まで車で約1時間
・日吉温泉まで車で約20分

季節ごとに **アクティビティ** と **学び** の組み合わせが可能！

写真はアクティビティの例であり、イメージです。

春



田植え

夏



アマゴ掴み取り

秋



収穫体験

冬



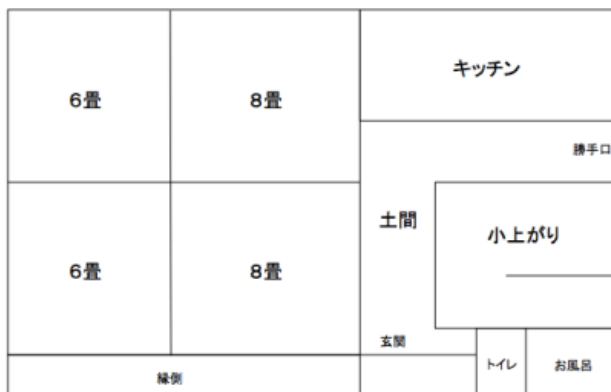
餅つき

古民家の設備、備品

【間取り】

- ・布団セット4名分まで
- ・石油ストーブ1台
- ・エアコン1台
- ・自炊ができるキッチン設備
- ・自炊ができる調理器具、食器
- ・BBQコンロ
- ・ミーティングボード(イーゼルパッド)
- ・プロジェクター
- ・スピーカー

その他、ご要望ありましたら、ご相談ください。



【ご予約・ご相談記入欄】 ご記入後FAXをお送りください → **050-3488-0011**

法人名		代表者名	
E-mail		お電話番号	
ご要望	利用時期のご希望、利用内容、予定人数などご記入ください。		



maniaque

お問合せ：マニアック

e-mail: kenkik@gmail.com

HP: <http://office.kenkikuchi.jp/>

ご記入いただきました個人情報は、弊社サービスのご案内送付以外に使用いたしません。また、厳重に管理し第三者にこれを開示することはいたしません。